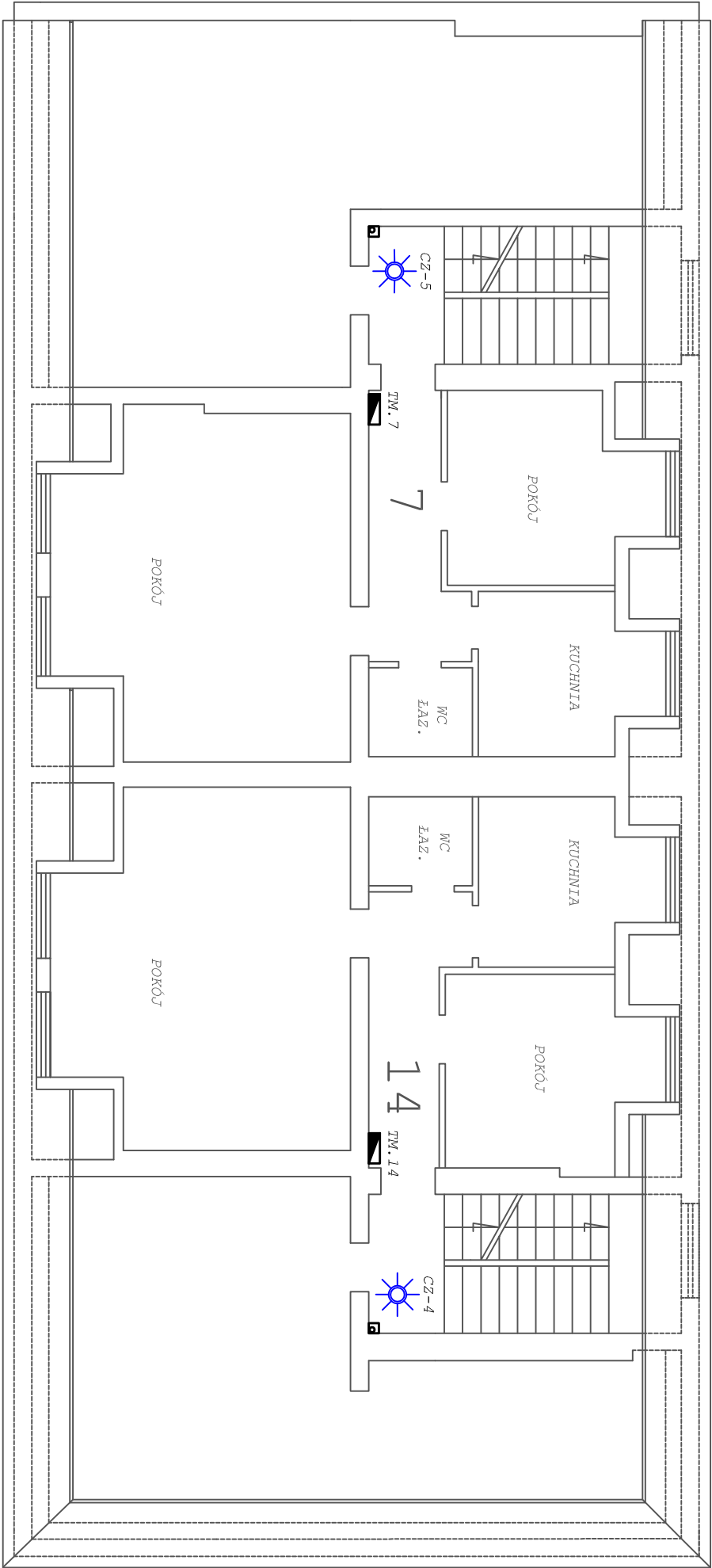


UWAGI: Wszystkie roboty należy wykonywać zgodnie z Polskimi Normami, "Warunkami technicznymi wykonania i odbioru robót, budowlano-montażowych opracowanymi przez Instytut Techniki Budowlanej oraz zasadami wiedzy i sztuki budowlanej.



PODDASZE

Nazwa inwestycji: <b>BUDYNEK MIESZKALNY</b>			
Adres budowy: <b>88-100 INOWROCŁAW</b>			
<b>UL. POZNAŃSKA 1C</b>			
Inwestor: WSPÓLNOTA MIESZKANOWA			
UL. POZNAŃSKA 1C			
88-100 INOWROCŁAW			
PROJEKT WYKONAWCZY			
Treść rysunku: <b>INSTALACJA ZASILANIA - PODDASZE</b>			
Data: Grudzień 2010 r.		Rys. Nr 5	
Projektował: Jan Sparzyński		Podpis	



ERROR: syntaxerror  
OFFENDING COMMAND: --nostringval--

STACK:

/Title  
( )  
/Subject  
(D:20101219211116+01'00')  
/ModDate  
( )  
/Keywords  
(PDFCreator Version 0.9.5)  
/Creator  
(D:20101219211116+01'00')  
/CreationDate  
(Jan Sparzyński)  
/Author  
-mark-